

## ข้อมูลเชิงสถิติการให้บริการ

ข้อมูล ณ ตุลาคม พ.ศ.๒๕๖๒ - มิถุนายน พ.ศ.๒๕๖๓

ลำดับที่	หัวข้อการให้บริการประชาชน	จำนวน
๑	ภาษีป้าย	๑๗ ราย
๒	ค่ากิจการที่เป็นอันตราย	๕๖ ราย
๓	ผู้พิการ	๓๒๗ คน
๔	ผู้สูงอายุ	๑,๐๙๕ คน
๕	จดทะเบียนพาณิชย์	๘ ราย
๖	นักเรียน ( ศูนย์เด็ก )	๑๐๖ คน
๗	ขออนุญาตสิ่งปลูกสร้าง	๗ ราย
๘	ขอรับรองสิ่งปลูกสร้าง	๔๒ ราย
	รวม	๑,๖๕๘ ราย

ข้อมูลผลการให้บริการประชาชน ประจำปี ๒๕๖๓



รายงานผลการให้บริการประชาชน ประจำปี ๒๕๖๓

สำนักปลัด

จดทะเบียนพาณิชย์	๘ ราย
ผู้พิการ	๓๒๗ ราย
ผู้สูงอายุ	๑,๐๙๕ ราย
ผู้ป่วยเอดส์	๑๑ ราย
เด็กแรกเกิด	๒๖๐ ราย

กองคลัง

ภาษีบำรุงท้องถิ่น หมู่ที่ ๑ - หมู่ที่ ๙	- ราย
ภาษีโรงเรือน	- ราย
ภาษีป้าย	๑๗ ราย
ค่ากิจการที่เป็นอันตราย	๕๖ ราย

กองการศึกษาฯ

นักเรียน ( ศูนย์เด็ก )	๑๐๖ ราย
------------------------	---------

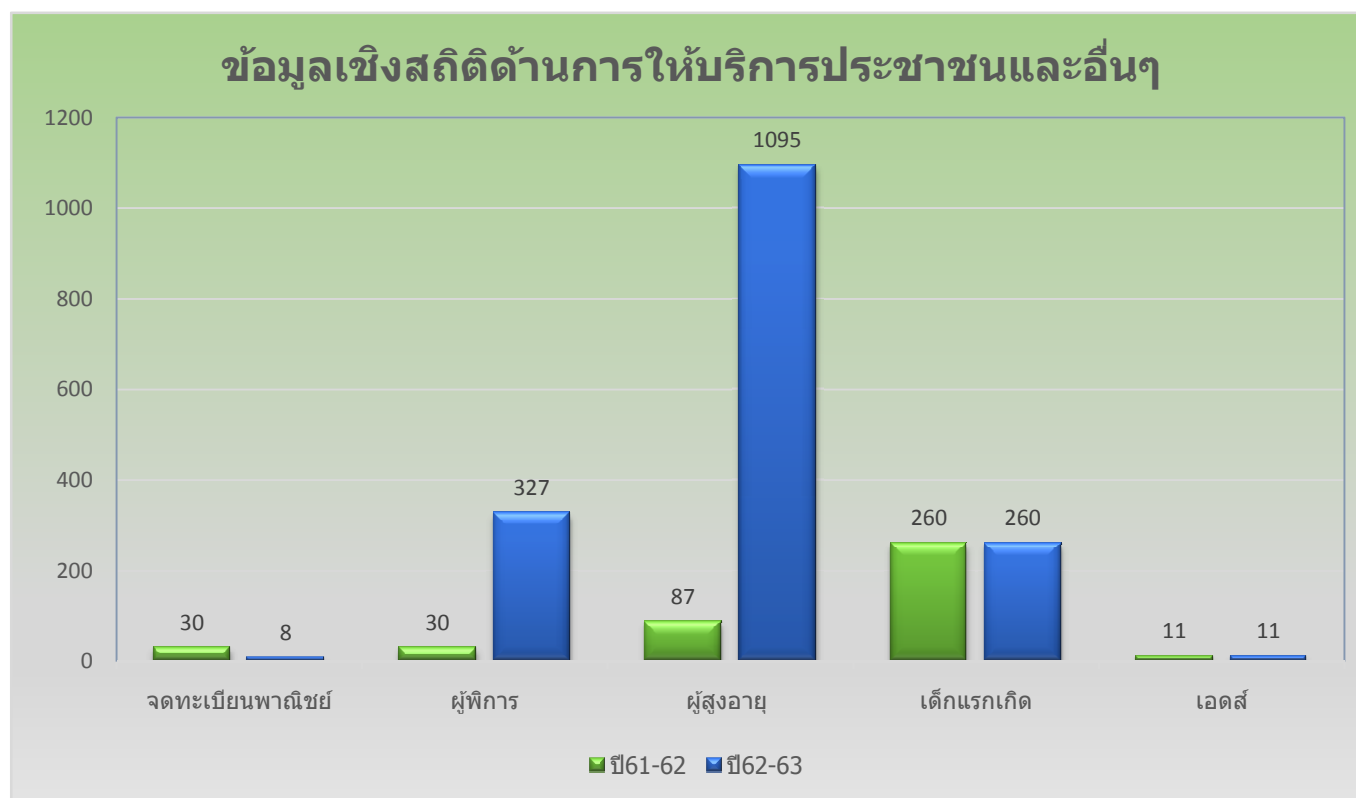
กองช่าง

ขออนุญาตสิ่งปลูกสร้าง	๗ ราย
ขอรับรองสิ่งปลูกสร้าง	๔๒ ราย

## ข้อมูลเชิงสถิติด้านการให้บริการประชาชนและอื่นๆ

ข้อมูล ณ ตุลาคม พ.ศ.๒๕๖๒ - มิถุนายน พ.ศ.๒๕๖๓

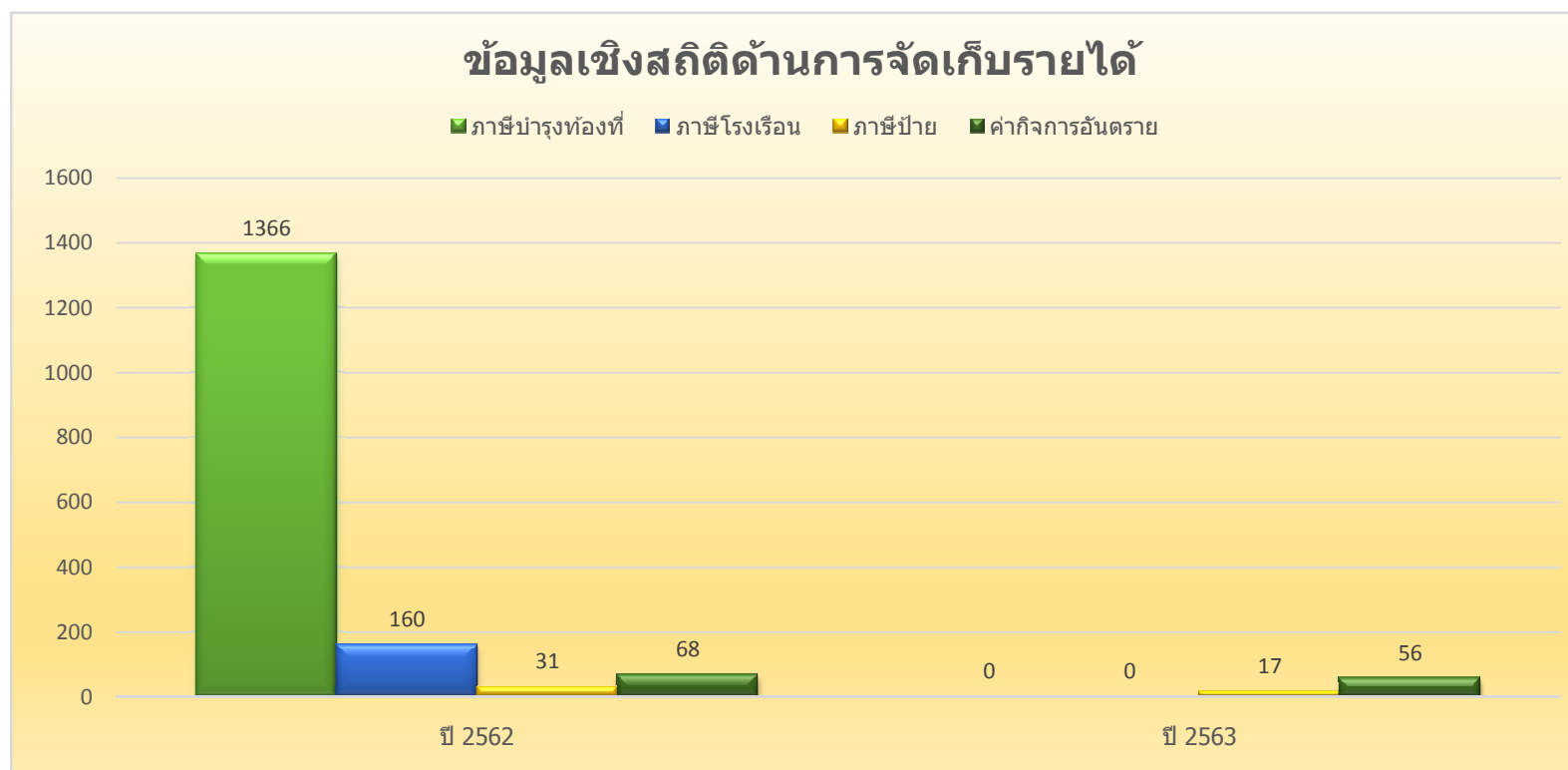
	จดทะเบียนพาณิชย์	ผู้พิการ	ผู้สูงอายุ	เด็กแรกเกิด	เอดส์
ปี๖๑-๖๒	๓๐	๓๐	๘๗	๒๖๐	๑๑
ปี๖๒-๖๓	๘	๓๒๗	๑๐๙๕	๒๖๐	๑๑



### ข้อมูลเชิงสถิติด้านการจัดเก็บรายได้

ข้อมูล ณ ตุลาคม พ.ศ.๒๕๖๒ - มิถุนายน พ.ศ.๒๕๖๓

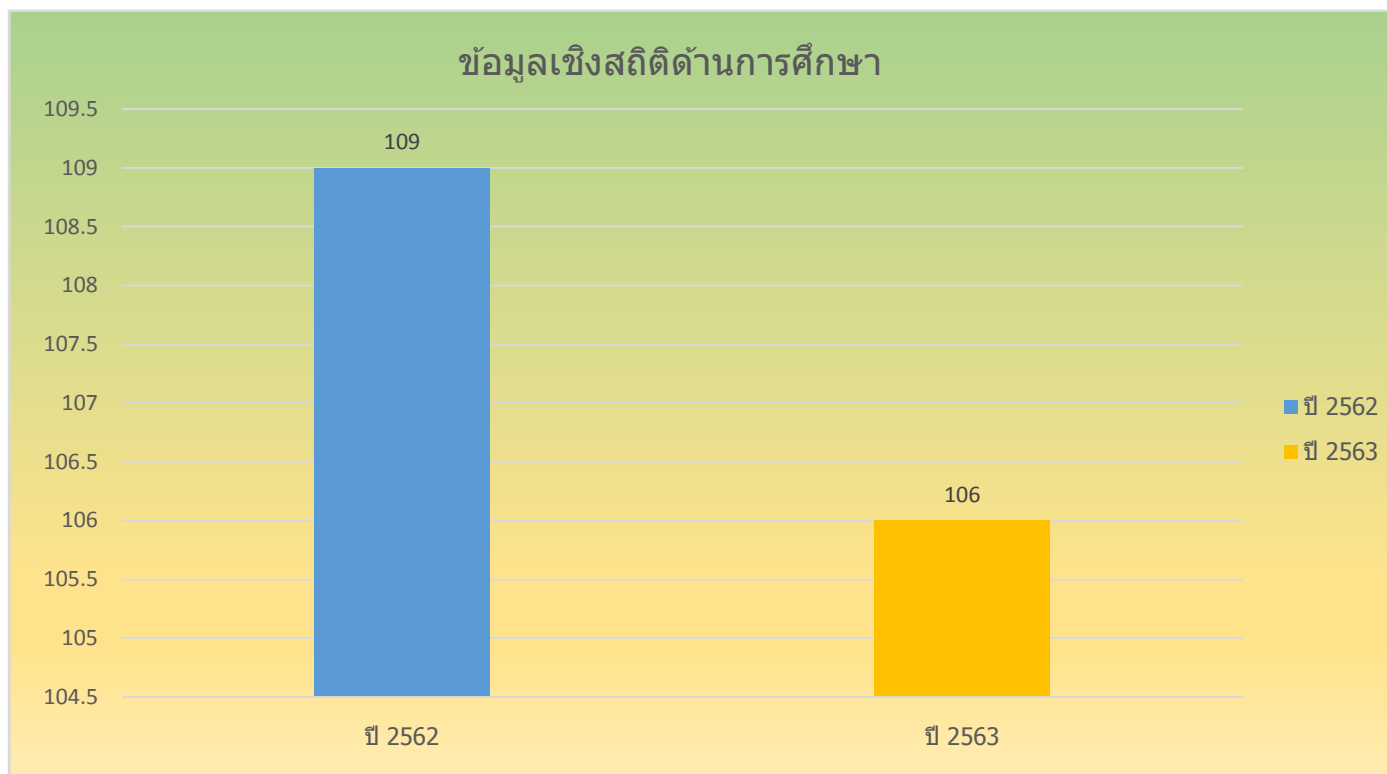
	ภาษีบำรุงท้องที่	ภาษีโรงเรือน	ภาษีป้าย	ค่ากิจการอันตราย
ปี ๒๕๖๒	๑,๓๖๖	๑๖๐	๓๑	๖๘
ปี ๒๕๖๓	๐	๐	๑๗	๕๖



### ข้อมูลเชิงสถิติด้านการศึกษา

ข้อมูล ณ ตุลาคม พ.ศ.๒๕๖๒ - มิถุนายน พ.ศ.๒๕๖๓

	นักเรียน ( ศูนย์เด็ก )
ปี ๒๕๖๒	๑๐๙
ปี ๒๕๖๓	๑๐๖



### ข้อมูลเชิงสถิติด้านกองช่าง

ข้อมูล ณ ตุลาคม พ.ศ.๒๕๖๒ - มิถุนายน พ.ศ.๒๕๖๓

	ขออนุญาตสิ่งปลูกสร้าง	ขอรับรองสิ่งปลูกสร้าง
ปี ๒๕๖๓	๗	42

